

LA MÁS COMPACTA  
de la familia



Calderas murales a gas

SERIE **Bifell** 25

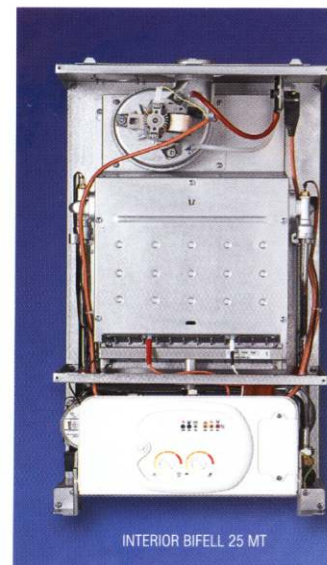
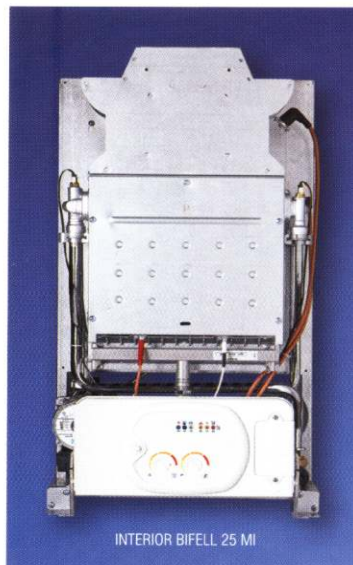
## BIFELL 25 la más compacta de la familia

Litros/min		Bifell 25 MI	
12,99	10,82	9,27	8,12
35°C	40°C	45°C	50°C
Temperatura del agua			
Δt 25	Δt 30	Δt 35	Δt 40
Temperatura de entrada de agua 10°C			

Litros/min		Bifell 25 MT	
13,44	11,20	9,60	8,40
35°C	40°C	45°C	50°C
Temperatura del agua			
Δt 25	Δt 30	Δt 35	Δt 40
Temperatura de entrada de agua 10°C			

### CARACTERÍSTICAS

- Autodiagnos.
- Modulación continua en calefacción y ACS.
- Regulación de temperatura de ACS entre 35 y 60° C.
- Regulación temperatura calefacción entre 30 y 80° C.
- Regulación de la potencia máxima de calefacción.
- Regulación de la temperatura para suelo radiante.
- Sistema antihielo.
- By-pass automático.
- Postcirculación del circuito de calefacción.
- Sistema antibloqueo de la bomba.
- Encendido retardado (para instalaciones pequeñas).
- Sistema anticalcáreo.
- Posibilidad de control mediante sonda externa.
- Toma de inspección de humos integrada (Mod. MT).
- IP X4D.



- 1 Interruptor de encendido.
- 2 Regulación de la temperatura calefacción.
- 3 Regulación de la temperatura ACS.
- 4 Luz fija: Señal de tensión.  
Luz intermitente: Llama encendida.
- 5 Luz fija: Temperatura 40° C.  
Luz intermitente: Falta de agua en la instalación.  
Luz apagada: Presión del agua 1,5 bar.
- 6 Luz fija: Temperatura 50° C.  
Luz intermitente: Termostato de seguridad de humos (o presostato de aire).
- 7 Luz fija: Temperatura 60° C.  
Luz intermitente: Bloqueo de llama.
- 8 Luz fija: Temperatura 70° C.  
Luz intermitente: Bloqueo por termostato de seguridad.
- 9 Luz fija: Temperatura 80° C.  
Luz intermitente: Anomalia en la sonda de ACS o en la de calefacción.



El circuito electrónico transmite al usuario, a través del display, el estado de funcionamiento y la temperatura de trabajo.

#### Tecnología

Dispone de un control electrónico que, mediante el mantenimiento de una temperatura adecuada, evita la formación de cal.

#### Anticalcáreo

#### Autodiagnos

El sistema de señalización de averías permite una intervención rápida y eficaz en caso de anomalía.

#### Insonorizada

Los modelos Bifell 25 están aislados con materiales termoresistentes que aseguran la mínima dispersión de calor y un funcionamiento silencioso.

#### Compacta

Sus reducidas dimensiones facilitan la instalación dentro de la vivienda.

ALTO	ANCHO	FONDO
730 cm	410 cm	320 cm



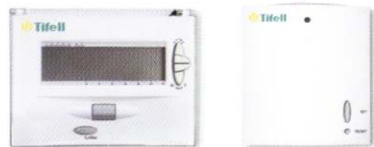
# CARACTERÍSTICAS características técnicas

Especificaciones técnicas	UNIDADES	Serie Bifell 25	
		Bifell 25 MI	Bifell 25 MT
• Potencia térmica nominal máxima	kW	25,60	25,60
• Potencia térmica nominal mínima	kW	11,50	11,50
• Potencia térmica útil máxima	kW	22,66	23,45
• Potencia térmica útil mínima	kW	9,57	9,80
• Temperatura máxima calefacción	°C	80	80
• Presión máxima en circuito calefacción	bar	3	3
• Presión mínima en circuito calefacción	bar	0,3	0,3
• Capacidad del vaso de expansión	l	6	6
• Suministro continuo ACS, $\Delta t=30^{\circ}\text{C} / \Delta t=25^{\circ}\text{C}$	l/h	649/779	672/806
• Presión máxima en circuito ACS	bar	6	6
• Presión mínima en circuito ACS	bar	0,5	0,5
• Peso neto	kg	35	36
• Diámetro chimenea	mm	130	
• Sistema coaxial horizontal (long. máx. evacuación)	mm		100/60 (3 m)
• Sistema doble horizontal (long. máx. evacuación)	mm		80/80 (30 m)
• Tensión de alimentación 50Hz.	V	230	230
• Potencia eléctrica	W	105	150

# ACCESORIOS accesorios



Kit llaves de corte.



Cronotermostato sin hilos vía radio.



Cronotermostato semanal.



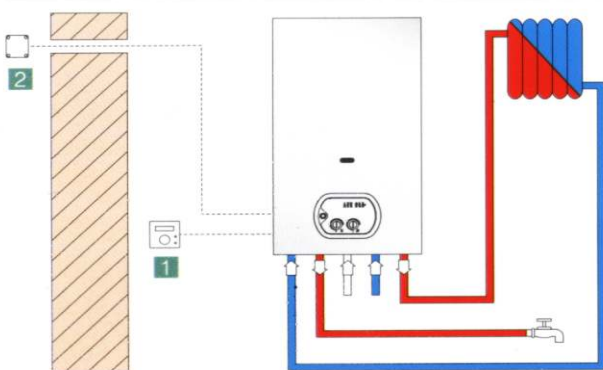
Sonda externa.



Tubos flexibles para sustitución.

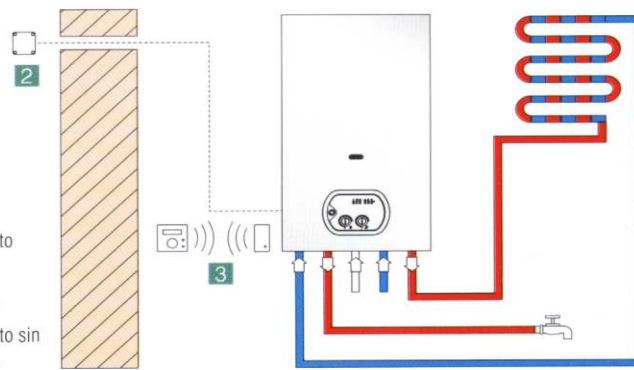
# ESQUEMAS esquemas de instalación

## Circuito radiadores



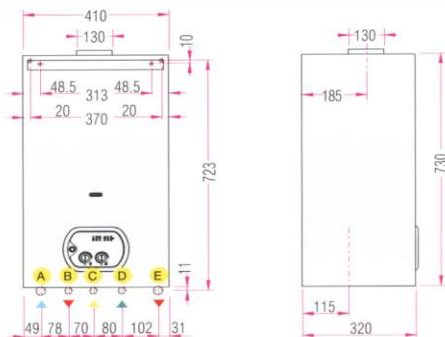
- 1 Cronotermostato semanal.
- 2 Sonda externa.
- 3 Cronotermostato sin hilos vía radio.

## Circuito suelo radiante

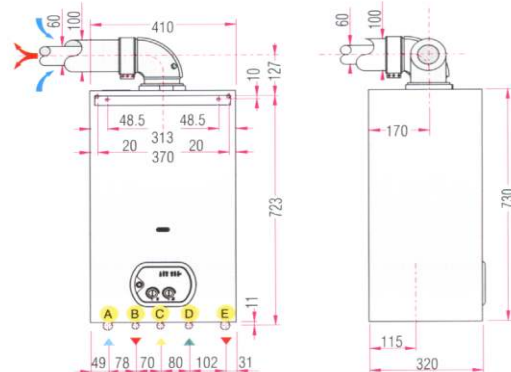


# DIMENSIONES dimensiones generales

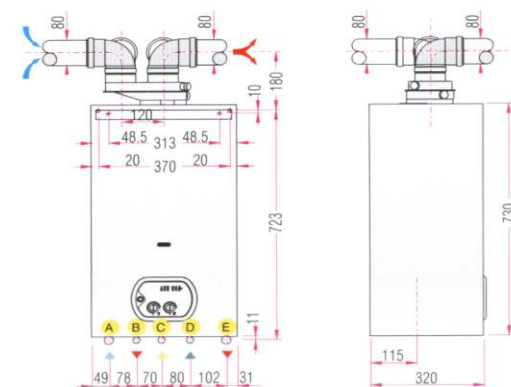
Bifell 25 MI



Bifell 25 MT CONCÉNTRICO



Bifell 25 MT DOBLE FLUJO



- A > Retorno calefacción.
- B > Salida de ACS.
- C > Entrada de gas.
- D > Entrada agua fría.
- E > Ida calefacción.

D.C.BIFE.3.00.ES

# Bifell 25

SERIE



**Tifell Electro Solar S.A.**

C/ Vitoriabidea, 10 - Pol. Ind. Ali Gobeo

Telf.: 945 249 300 • Fax: 945 246 181

C.P. 01010 VITORIA - SPAIN

Web: [www.tifell.com](http://www.tifell.com) • E-mail: [tifell@tifell.com](mailto:tifell@tifell.com)

Distribuido por:

